

Упатство за употреба и одржување

FreshHome

PlasmaWave™

True HEPA Прочистувач

Model : WACP150, WACP300, WACP450



• WACP150

• WACP300

• WACP450

ПРЕДУПРЕДУВАЊЕ:

Прочитајте ги сите правила и инструкции
пред да го употребите уредот

Прочитајте ги сите правила и инструкции пред да го употребите уредот.
Ве молиме чувајте го ова упатство.

СОДРЖИНА

Гаранција ·	2
Опрема ·	2
Инструкции ·	3
Безбедносни инструкции ·	7
Спецификација ·	8
Функции ·	9
Подесување ·	10
Контролен панел ·	11
Операции ·	11
Замена на филтри ·	12
Далечински управувач ·	14
Решавање на проблеми ·	15

ГАРАНЦИЈА

WINIX FRESHOME™ ОГРАНИЧЕНА ГАРАНЦИЈА НА ПРОЧИСТУВАЧОТ

Ограничена Гаранција: Winix резервните делови се под гаранција две (2) години од датумот на купување за моделите WACR150, WACR300 и WACR450. Доколку некој дел се расипе додека уредот е под гаранција, овластениот сервисер ќе го поправи или замени. Оваа гаранција не се применува во случаи на злоупотреба, неусогласеност со стандардите на употребата на производот, работење и користење односно несоодветно снабдување со електрична енергија (освен како што е наведено на етикетата) или неовластена поправка на уредот. Winix го задржува правото да им обезбеди делови или услуги и да им наплаќа на потрошувачите за сите дополнителни трошоци вон гарантен рок направени од страна на Winix. Оваа гаранција не ги вклучува заменливите филтри за почистување на воздухот тие се менуваат еднаш во годината. Во никој случај Winix нема да биде одговорен за последични или случајни оштетувања направени од страна на купувачот. ОВАА ГАРАНЦИЈА ВИ ДАВА ПОСЕБНИ ЗАКОНСКИ ПРАВА. Времетраењето и условите на оваа гаранција важат во целиот свет. За повеќе информации или за да се добиете услуга по основ на оваа гаранција, ве молиме контактирајте со вашиот продавач.

СОДРЖИНА

Модел WACR300 и WACR450





- Winix Прочистувач (Кол. 1)
- Предфилтри со активен јаглен (Кол. 4)
- True HEPA Филтер (Кол. 1)
- Use & Care Guide (Кол. 1)
- Далечински управувач (Кол. 1)
- 3V Lithium Battery (CR2025 инсталирани во далечинскиот управувач)

Модел WACR150

- Winix Прочистувач (Кол. 1)
- Предфилтри со активен јаглен (Кол. 4)
- True HEPA Филтер (Кол. 1)
- Use & Care Guide (Кол. 1)

ИНСТРУКЦИИ

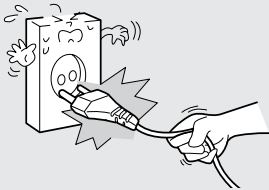
ПРЕДУПРЕДУВАЊЕ: БЕЗБЕДНОСНИ ИНСТРУКЦИИ

ПРЕДУПРЕДУВАЊЕ/ЗАБЕЛЕШКА	ЗНАК
⚠ ПРЕДУПРЕДУВАЊЕ Следете ги овие инструкции за да се избегне ризик од повреда, електричен шок или пожар	 ЗАБРАНЕТО
	 НЕ РАСКЛОПУВАЈ
⚠ ЗАБЕЛЕШКА Непочитување на безбедносните инструкции може да доведе до повреда или штета.	 Mora да се следи
	 Заземјување

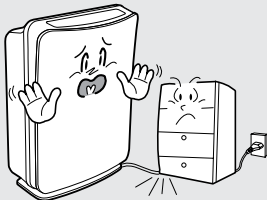
⚠ Предупредување

► Кабел за напојување

НЕ го исклучувај уредот со влечење на кабелот.



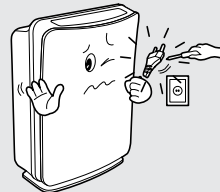
НЕ ставај тешки уреди на кабелот.



НЕ го допирај приклучокот со водени раце.



НЕ го заменувај кабелот. Ако е оштетен, промената треба да ја изврши овластен сервис.



⚠ Предупредување ▶ Напојување

Приклучете го кабелот во соодветен штекер за дадениот напон.



Исклучете го уредот кога не го користите.



НЕ го проклучувајте уредот во лабав или оштетен штекер. Може да доведе до прегревање и пожар.

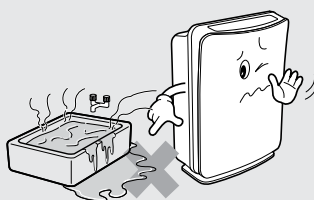


⚠ Предупредување ▶ Операции

Не го поправајте или расклопувајте уредот.



Не го чувајте уредот на/покрај вода.



Не го ставајте уредот на нерамна површина.



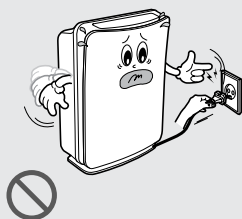
Не го чувајте уредот покрај запалливи материји



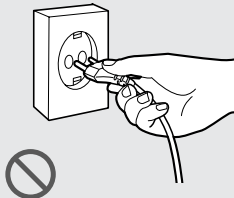
Забелешка

Напојување

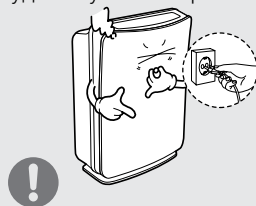
НЕ го исклучувајте го кабелот додека уредот работи.



НЕ го исклучувајте кабелот додека уредот не е комплетно исклучен.



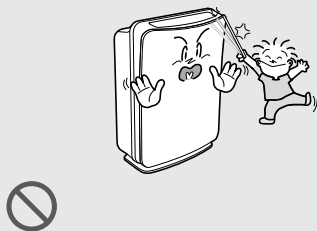
Исклучете го уредот и контактирајте го дилерот доколку чуete чуден звук или мирис.



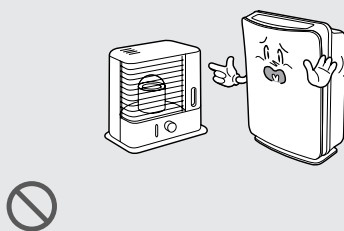
Забелешка

Операции

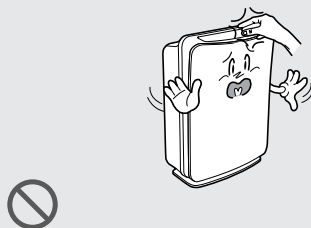
НЕ ставајте никакви предмети во отворите на уредот.



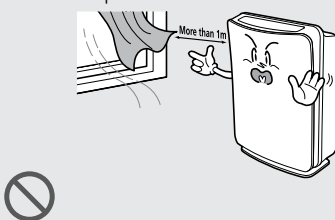
НЕ го ставајте уредот во близина на грeалки



НЕ ги ставајте рацете на отворите на уредот додека работи.



НЕ го ставајте уредот во близина на завеси или други материјали што можат да ја блокираат работата на вентилаторот.





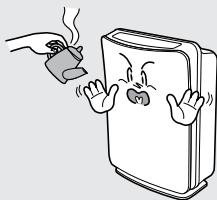
Забелешка

Операции

НЕ го туркајте или удирајте уредот.



НЕ турајте вода во уредот.



НЕ користете запалливи течности за чистење на уредот.



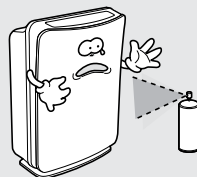
НЕ го покривајте уредот додека работи.



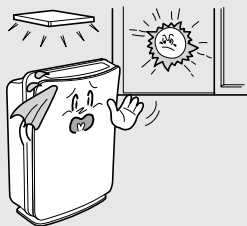
НЕ дозволувајте деца да седат на уредот.



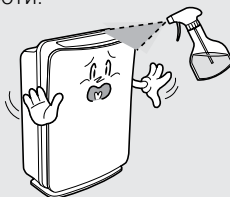
НЕ прскајте запалливи течности и гасови во уредот.



НЕ го ставајте уредот под директна светлина.



НЕ прскајте течности на уредот додека работи.





БЕЗБЕДНОСНИ ИНСТРУКЦИИ

Ви благодариме што го користите Winix прочистувачот. Ве молиме прочитајте го упатството пред да го користите уредот. Само за домашна употреба.

ВАЖНА ПРЕТПАЗЛИВОСТ

ПРЕДУПРЕДУВАЊЕ: Следете ги упатствата за да избегнете ризик од електричен шок или пожар.

- Не го поправајте уредот. Сите поправки треба да ги изврши овластен сервис.
- Не го сечете или наставувајте кабелот.
- Не го користете уредот доколку кабелот или приклучотот е оштетен или пак штекерот е лабав.
- Уредот е наменет за AC 220V / 50Hz
- Не ставајте предмети на кабелот, не го оштетувајте кабелот, витките, влечете, дупчите или други активности што можат да го оштетат.
- Доколку кабелот или приклучокот за струја е оштетен мора да го замени овластен сервис.
- Исклучете го уредот од струја пред да го чистите. Никогаш не го исклучувајте кабелот со влечење на жицата, туку треба да се влече приклучокот.
- Исклучетете го уредот од струја кога не го користите.
- Не оперирајте со влажни раце
- Не го користете уредот кога во просторијата користите инсектициди.
- Не го чистете уредот со бензен или разредувачи.
- Не прскајте инсектициди на уредот.
- Не го користете уредот во простории каде што е влажно, како на пример бањи
- Не ставајте прсти или други предмети во отворите на уредот додека уредот работи.
- Не го користете уредот во близина на запалливи гасови. Не ставајте цигари во близина или други материи што може да го запалат.
- Уредот не отстранува јаглерод моноксид (CO)

ВАЖНИ ПРЕТПАЗЛИВИ МЕРКИ

- Не ги блокирајте отворите од уредот
- Не користете жешки уреди во близина како на пример печки
- Не го користете уредот во близина на други уреди што произведуваат пара.
- Уредот мора да стои исправен додека работи.
- Држете го подалеку од уреди што генерираат мрсни остатоци како на пример фритеза.
- Не користете детергенти за чистење на уредот.
- Не го користете уредот без филтри.
- Не ги перете филтрите со вода.
- Кога го кревате уредот, не го држете на предниот панел туку на специјалниот отвор на задниот панел.

СПЕЦИФИКАЦИЈА

Model	WACP150	WACP300	WACP450
Површина	15 m ²	30 m ²	45 m ²
Напон	220 V AC/50 Hz	220 V AC/50 Hz	220 V AC/50 Hz
Моќност	Спо. 4W Тур. 40W	Спо. 4W, Тур. 60W	Спо. 11W, Тур. 110W
Брзини на вентилаторот	4 брзини	4 брзини	4 брзини
Дисплеј	Дигитален	Дигитален	Дигитален
Контрола	Авто / Рачна	Авто / Рачна	Авто / Рачна
Далечински управувач	Не	Да	Да
Сензор за калитет	Да	Да	Да
Сензор за светлина	Да	Да	Да
АНАМ сертификат	Да	Да	Да
UL сертификат	Да	Да	Да
ECARF сертификат	Да	Да	Да
Energy Star сертификат	Да	Да	Да
Индикатор за филтри	Да	Да	Да
Систем на прочистување			
- префилтер со акт. јаглен	Да	Да	Да
- True HEPA филтер	Да	Да	Да
- PlasmaWave™	Да	Да	Да
CADR	Чад / Праш. / Полен 98 / 98 / 103	Чад / Праш. / Полен 197 / 197 / 214	Чад / Праш. / Полен 291 / 298 / 343
Димензии (mm, L×W×H)	210 × 470 × 350	220 × 550 × 415	260 × 650 × 440
Тежина (kg)	6 kg	7 kg	8 kg

Забелешка: Уредите се тестирани и задоволуваат класа Б на дигитални уреди кои што се однесува на дел 15 од FCC правилникот. Тоа значи дека уредот има соодветна заштита против генерирање на интерференции во струјната инсталација. Уредот може да генерира радио фреквенции доколку не е инсталиран според упатствата и да предизвика несакани интерференции кои можат да ги попречат радио комуникациите. Но нема гаранција дека нема да има интерференција во некој случај. Доколку уредот предизвика интерференција со радио и телевизиските приемници, што може да се провери со вклучување и исклучување на уредот, корисникот може да ја корегира интерференцијата со следните чекори:

- Да ја промени ориентацијата на антената
- Да го зголеми растојанието помеѓу уредот и антената.
- Да го поврзе уредот на различна фаза од фазата на приемникот.
- Да контактира стручен техничар.

ФУНКЦИИ НА ПРОЧИСТУВАЧОТ



ВНИМАНИЕ: Поставете ги филтрите пред првата употреба. (види следна страна)
Функциите зависат од моделот

- **Тивок режим**

Прочистувачот има четири брзини на вентиларот и тивок режим особено погоден за нокна работа.

- **Сензор за квалитет на воздух**

Прочистувачот има сензор за квалитет на воздух кој ја детектира загаденоста на воздухот. Уредот автоматски ја регулира брзината на вентилаторот во зависност од загаденоста.

- **Сензор за светлина**

Вградениот сензор за светлина детектира кога е ноќе и автоматски го намалува светлото на панелот и уредот го става во тивок режим на работа. Вентилаторот работи со најмала брзина.

- **Прочистување со повеќе фази**

Воздухот поминува низ повеќе фази на прочистување.

- **PlasmaWave™ Технологија**

PlasmaWave™ ги разложува штетните честички на молекуларно ниво

- **Пре филтер со јаглен**

Префилтерот со активен јаглен ги собира големите честички како прав, влакна и др. Ги апсорбира гасовите предизвикани од готвење, цигари и др. Ефикасно го редуцира развивањето на бактерии и фунги. За најдобри перформанси менувајте ги на три месеци.



- **True HEPA Филтер**

Филтрира 99,97% од честичките во воздухот поголеми од 0,3 микрони вклучувајќи прав, полен и други алергени. Заменете го овој филтер кога ќе светне CHECK FILTER индикаторот.



Напредна PlasmaWave™ Технологија

PlasmaWave™ ги разложува честичките во воздухот на молекуларно ниво. За дел од секунда, PlasmaWave™ се комбинира со молекулите на вода во воздухот и креира хидроксил радикал молекули (ОН).

ОН е нестаблен молекул и се сврзува со водородните атоми што се во непосредна близина (задагувачите) и на тој начин ги трансформира во безопасни молекули од вода јаглерод диоксид и други безопасни молекули.

Воздухот кој поминува низ PlasmaWave™ генераторот е прочистен во голема мера. Со оваа технологија се редуцираат мирисите како и разни хемикалии. Исто така е ефикасна и при елиминирање на бактерии и вируси од воздухот.

PlasmaWave™ технологијата е безопасна. ОН молекулите живеат само неколку нано секунди (многу мал дел од секунда). За разлика од другите јонизирачки технологии PlasmaWave™ не генерира високо ниво на озон во воздухот.

Заедно со другите два вида на филтри PlasmaWave™ нуди нуди ефективен и ефикасен начин на прочистување на воздухот од несакани загадувачи вклучувајќи прав, чад, полен, други алергени, хемикалии мириси, бактерии и вируси.

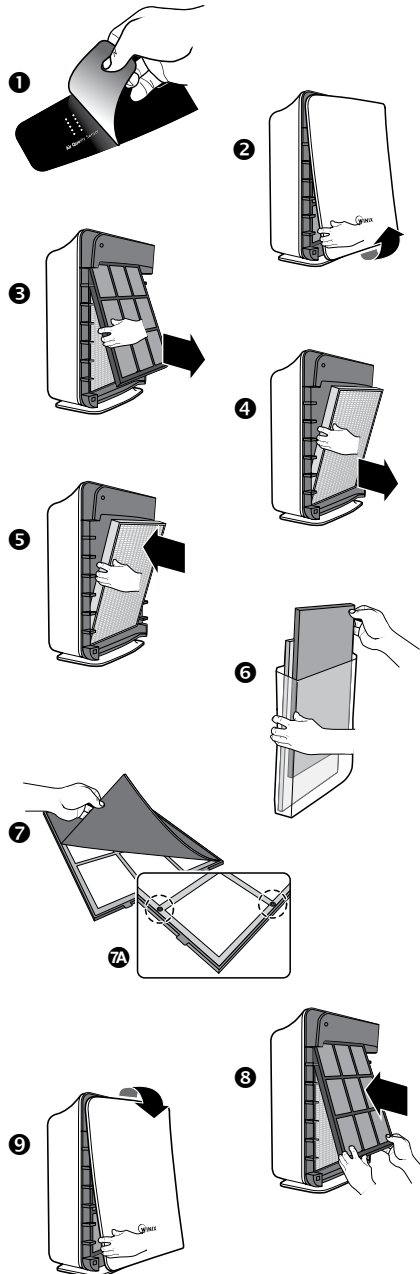
ПОСТАВУВАЊЕ НА ФИЛТРИТЕ

Процедура

1. Одлепете го заштитниот филм од горниот панел.
2. Отворете го предниот панел со нежно тргање на долниот дел од панелот. Панелот треба да се отвори лесно.
3. Извадете ја пластичната рамка.
4. Извадете го филтерот и отпакувајте
5. Инсталирајте го ХЕПА филтерот при што стрелките на филтерот да покажуваат навнатре кон вентилаторот.
6. Извадете еден предфилтер од активен јаглен. Предфилтерот е црн по боја. Остатокот од филтрите запечатете го за да останат чисти.
7. Поставете го предфилтерот во пластичната рамка така што ќе се залепи на ситните боцки од едната страна на рамката (слика 7)
8. Инсталирајте ја пластичната рамка со предфилтерот во прочистувачот. Внимавајте, на запчињата на горниот и долниот дел.
9. Вратете го предниот панел на тој начин што прво ќе го поставите горниот дел и потоа нежно ќе го затворите долниот дел.
10. Приклучете го уредот во струја.
11. Питиснете го и држете го POWER копчето се додека не слушнете краток "бееп" звук.
12. На уредот му требаат неколку минути да го калибрира сензорот за квалитет на воздух. Во овој период светлото од сензорот ќе трепка. Откако ќе се калибрира, уредот се става во автоматски режим на работа.
13. Од далечинскиот управувач извадете ја подлошката од батериите (remove tab) (WACP300 / WACP450)

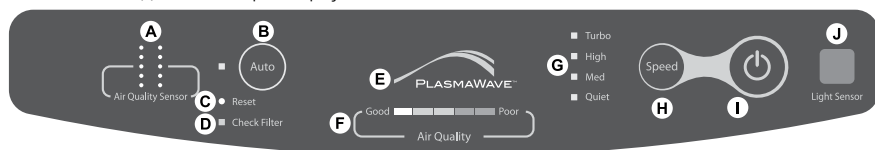
Забелешка: За најдобри резултати:

- Ставете го уредот најмалку 0,5м од ѕид.
- Не ставајте го уредот каде што има промаја бидејќи сензорот може да не мери пртцизно.
- Не го ставајте во близина на завеси, мебели или друго што може да го попречи протокот на воздух.
- Ставете го уредот на стабилна површина.



КОНТРОЛЕН ПАНЕЛ

- A. **AIR QUALITY SENSOR:** Автоматски го мониторира нивото на загаденост на воздухот и ја прилагодува брзината на вентилаторот, кога е во авто мод.
- B. **AUTO:** Го поставува модот на работа на АУТО.
- C. **RESET:** Го ресетира CHECK FILTER индикаторот.
- D. **CHECK FILTER:** Сигнализира кога треба да се променат филтрите.
- E. **PlasmaWave™:** Прикажува дека PlasmaWave™ Технологијата е активна.
- F. **AIR QUALITY:** Зелено, жолто и црвено колку е загаден воздухот.
- G. **Turbo / High / Med / Quiet:** Прокажува тековна брзина на вентилаторот.
- H. **SPEED:** за подесување на брзината QUIET, MED, HIGH or TURBO.
- I. **⏻** Вклучување / Исклучување на уредот.
- J. **LIGHT SENSOR:** Го намалува светлото на контролниот панел и го става уредот во тивок мод, кога во просторијата е темно.



ОПЕРАЦИИ

AUTOMATIC: Уредот е во автоматски режим кога ќе се пушти. Уредот автоматски ќе ја прилагодува брзината на вентилаторот во зависнот од загаденоста на воздухот.

MANUAL: Доколку притиснете на SPEED копчето уредот ќе премине во рачен режим на работа. Вие ја контролирате брзината на работа. За да излезете од рачен режим и да започнете повторно автоматски режим, притиснете го копчето AUTO.

QUIET, MED, HIGH: Овие брзини се препорачани за дневна употреба. Брзината HIGH ќе биде активирана кога квалитетот на воздухот ќе биде лош а уредот е во автоматски мод. Користете го копчето SPEED за да ги контролирате овие брзини.

TURBO: Ова е најјаката брзина. Може да се активира рачно за најбрзо прочистување со притискање на копчето SPEED неколку пати.

PlasmaWave™: Притиснете го Auto копчето и држете 3 секунди за да се вклучи или исклучи.

ПРОМЕНА НА ФИЛТРИТЕ

Замена на филтрите

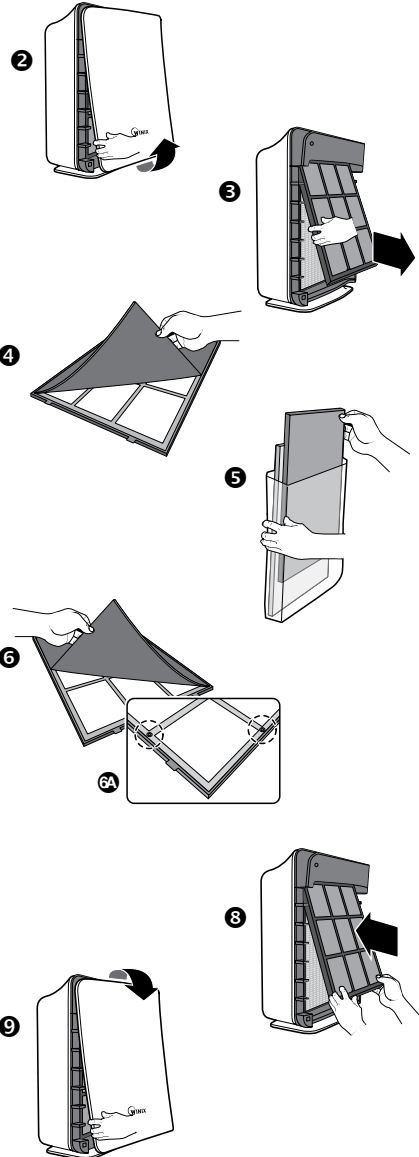
- Прочистувачот содржи два филтри: Хепа филтер и префилтер со активен јаглен.
- CHECK FILTER индикаторот ќе покаже кога треба да се промени хепа филтерот. Времето на промена зависи од времето колку работел уредот, квалитетот на воздухот локацијата на уредот и др. Но најчесто ќе треба да се промени на една година.
- Променете го хепа филтерот кога ќе светне CHECK FILTER индикаторот.
- За најдобри перформанси менувајте го префилтерот на секои три месеци. Променетиот филтер треба да се фрли.

ВНИМАНИЕ: Исклучете го уредот и кабелот од струја пред да вршите промена на филтрите.

Замена на префилтрите

1. Исклучете го уредот од струја.
2. Извадете го предниот панел. Тргнете нежно на долниот дел од панелот. Не употребувајте сила, панелот треба да излезе лесно.
3. Извадете го префилтерот заедно со рамката на која се наоѓа. Повлечете ја рамката од долу нанадвор.
4. Извадете го префилтерот од рамката и фрлете го.
5. Извадете нов префилтер од пластичната паковка и паковката повторно затворете ја.
6. Инсталирајте го префилтерот во пластичната рамка така да се закачи на шесте лепенки од внатрешната страна на рамката (слика 6)
7. Ставете ја рамката во уредот. Прво ставете го горниот дел а потоа и долниот дел без да притискате силно.
8. Вратете го предниот панел. Прво закачете го на горниот дел а потоа притиснете нежно и на долниот дел.
9. Приклучете го уредот.

ВНИМАНИЕ: Не ги перете хепа филтерот и префилтерот бидејќи ќе се оштетат.

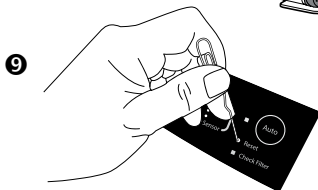
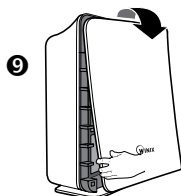
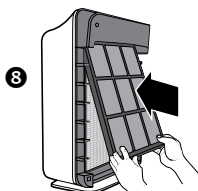
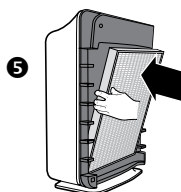
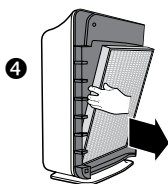
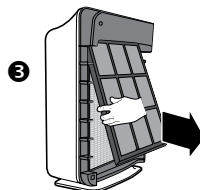
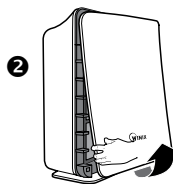


ПРЕДУПРЕДУВАЊЕ: Исклучете го електричниот кабел од струја пред било какво одржување на уредот.

Замена на ХЕПА филтер

1. Исклучете го прочистувачот на воздух од струја.
2. Извадете го предниот панел со повлекување нежно од долниот дел на панелот. Не употребувајте сила, треба да се отстрани лесно.
3. Извадете го префилтерот со активен јаглен и пластичната рамка со нежно влечење нанадвор од дното и надолу од врвот.
4. Отстранете го ХЕПА филтерот
5. Отпакувајте го ХЕПА филтерот. Ставете го така што стрелките кои се наоѓаат на горната и долната страна ќе покажуваат навнатре, кон вентилаторот.
6. Во пластичната рамка ставете нов предфилтер. Пластичната рамка поставете ја над ХЕПА филтерот. Проверете дека пластичната рама е правино поставена.
7. Вратете го капакот. Прво ставете го на горните запчиња. Потоа нежно притиснете на долниот дел.
8. Приклучете го прочистувачот за воздух и притиснете го копчето POWER, додека кратко "биип" звук.
9. Притиснете го копчето за ресетирање на филтер со нежно вметнување на спојувалка во RESET Filter дупка на контролниот панел. Светлината ќе трепка 5 пати а потоа ќе слушнете звук "биип" кој укажува дека филтерот е ресетиран. Види слика С на страница 8 или слика 9 на десно.

На уредот ќе му требаат 3-4 мин. за да се калибрира сензорот за квалитет на воздух. За ова време светлото за сензорот ќе трепка. Откако сензорот ќе се калибрира светлото ќе престане да трепка и уредот ќе биде во автоматски режим на работа.



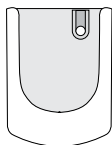
ДАЛЕЧНСКИ УПРАВУВАЧ

Промена на батерија

1. Притиснете го капакот на батеријата и истовремено повлечете го надолу.
2. Вметнете ја батеријата и затворете го капакот на батеријата.
3. Секогаш користете 3V литиумска батерија.



Инфо: Далечинскиот управувач има посебен држач за складирање кој може да е монтира на ѕид со помош на завртка.



Употреба на батерии

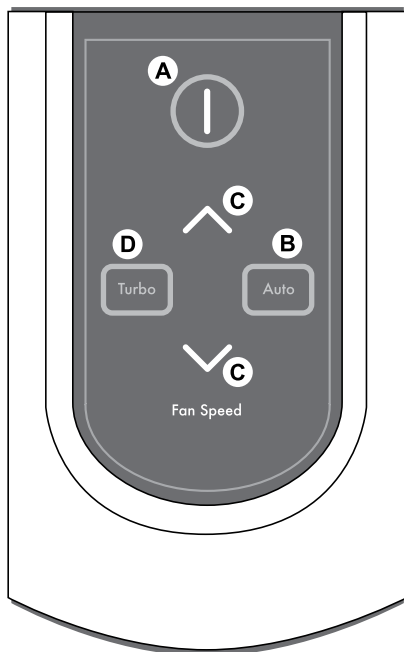
- Секогаш користете 3V литиумска батерија CR2025.
- Неправилни батерии може да предизвикаат истекување и штета.
- Кога не го користите далечинскиот за подолг период, отстранете ја батеријата
- Не го оштетувајте управувач.

Соодветни услови за работа

- Далечинскиот треба да е насочен кон прочистувачот
- Не повеќе од 20м. оддалеченост.

Несоодветни услови за работа

- Било која локација каде што има инвертор опрема за осветлување или електронска опрема за осветлување
- Кога предмети или мебел се наоѓа помеѓу далечинскиот управувач и прочистувачот на воздух.
- Кога прочистувачот се наоѓа во директна сончева светлина
- Чувајте го далечинскиот управувач подалеку од директна сончева светлина или греалки.



A. POWER: За вклучување или исклучување на уредот.

B. AUTO: Се вклучува авто модот. Уредот сам ја прилагодува брзината на вентилаторот во зависност од чистотата на воздухот.

C. FAN SPEED: Со притискање нагоре/надолу ќе го активирате рачниот мод и ќе ја контролирате брзината на вентилаторот.

D. TURBO: Користете го ова копче за да преминете од автоматски режим во турбо мод за максимално прочистување на воздухот.

ПРОБЛЕМИ

Пред да не контактирате

Решенија на чести проблеми

Пред да не контактирате погледнете ја листата на проблеми кои често се случуваат. Тие проблеми не се настанати поради дефект на уредот туку поради други околности.

СЛУЧКА	МОЖЕН ПРОБЛЕМ / РЕШЕНИЕ
Далечискиот управувач не работи.	<ul style="list-style-type: none"> • Уверете се дека батериите се правилно поставени • Уверете се дека батериите се исправни.
Уредно престана да прочистува мириси или самиот произведува мирис.	<ul style="list-style-type: none"> • Проверете дека сензорот за квалитет на воздух не е покриен/затнат • Заменете ги филтрите бидејќи најверојатно се дотраени.
Индикаторот на воздух прикажува портокалово ниво но квалитетот на воздух изгледа нормален.	Исчистете ги отворите на сензорот за квалитет на воздух со правослукалка.
Уредот го попречува приемот на радио и телевизиските уреди.	<ul style="list-style-type: none"> • Сменете ја ориентацијата на радио или ТВ антената. • Зголемете го растојанието помеѓу телевизорот и прочистувачот • Консултирајте се со вашиот ТВ провајдер.
Индикаторот за проверка на филтер се уште свети откако ги заменив филтрите.	Притисте го копчето за ресетирање на филтер, нежно, со спајалица. Држете го притиснато 3-5 сек. додека не слушнете звучен сигнал.
Уредот не го прочистува чадот.	<ul style="list-style-type: none"> • Проверете дека сензорот за квалитет на воздух не е покриен/затнат • Заменете ги филтрите бидејќи најверојатно се дотраени.
Уредот произведува мирис.	<ul style="list-style-type: none"> • Доколку уредот е нов, тоа е нормално и трае неколку дена • Заменете ги филтрите

СЛУЧКА	МОЖЕН ПРОБЛЕМ / РЕШЕНИЕ
Сензорот за квалитет на воздух е зелен, но воздухот не е добро прочистен.	<ul style="list-style-type: none"> • Уверете се дека уредот има време да го прочисти воздухот • Променете ги филтрите
Сензорот за квалитет на воздух покажува жолто ниво но воздухот изгледа чист.	<ul style="list-style-type: none"> • Исчистете ги отворите на сензорот за квалитет на воздух со правосмукалка.
Уредот произведува крцкав звук.	<ul style="list-style-type: none"> • Звукот е предизвикан од PlasmaWave™ Некогаш може да е потивок а некогаш погласен.
Гледам се уште прашина во воздухот и на предметите.	Уредот ја филтрира прашината, но вашиот дом не е херметички затворен па не е можно уредот во целост да ја отстрани прашината од воздухот.
Го слушам звукот од моторот.	<ul style="list-style-type: none"> • Тоа е нормално, особено ноќе кога е тивко.
Уредот работи со трета брзина цело време.	Исчистете го сензорот за квалитет на воздух со правосмукалка.
Дали можам да ги перам филтрите?	Не. Филтрите не смеат да се перат. Од водата ќе се затестат и уништат.
Дали може да ги чистам филтрите со усисувач ?	Не. Филтрите не се чистат. Ако мислите дека филтрите не се чисти, можеби е време да ги замените со нови.
Само што го купив уредот и излегува некаков мирис од него.	Бидејќи филтерот бил спакуван во пластична ќеса, првите неколку дена може да мириса на "ново"

СЛУЧКА	МОЖЕН ПРОБЛЕМ / РЕШЕНИЕ
Не сум сигурен кои филтри да ги купам.	Посетете ја www.winixmk.mk и таму ќе го најдете соодветниот филтер.
Дали уредот може да чисти поголема површина од пропишаната ?	Доколку вашата просторија е малку поголема од пропишаната, уредот ќе ја прочисти, но ќе му треба подолго време.
Каде да го поставам уредот ?	Уредот треба да се постави на место каде што има добра циркуација на воздух.
Дали може да се исклучи тивкиот режим ?	Тивкиот режим се вклучува кога уредот е во автоматски режим и во просторијата е темно. Но можете рачно да изберете брзина на вентилаторот и уредот ќе работи со таа брзина.
Филтрите не се држат на ништо	Димензиите на филтрите се исти како и внатрешноста на уредот и нема да паднат. Кога уредот работи поради протокот на воздух ствара сила која дополнително ги држи.

Winix Прочистувачи

Произведено во Кореа

Контакт

WINIX USA 120 Prairie lake Road. Unit E East Dundee, Illinois 60118
www.winixinc.com E-Mail: info@winixinc.com
Tel : +1.847.551.9900

WINIX Europe Hoogoorddreef 74, 1101BG, Amsterdam
www.winixeu.com Tel.: +31 (0)20-3632107

Македонија www.winixmk.mk